

## MIGLIARINO 8.15/12.35

**Classe V gruppo 2 ore 8.15** ingresso 2 in cima alle scale e a metà del secondo corridoio uscita ore 12.15

**Classe V gruppo 1 ore 8.15** ingresso 1 corridoio a sinistra e in fondo a destra uscita ore 12.20

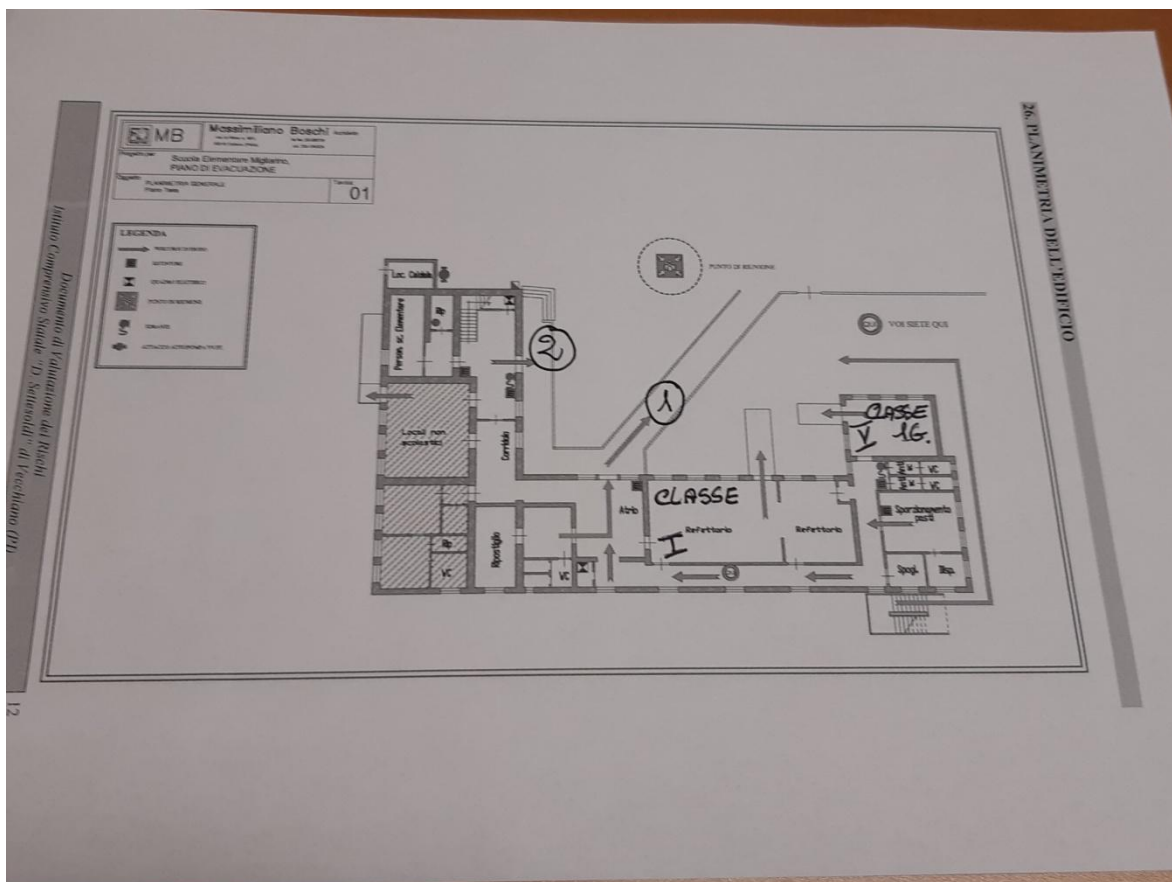
**Classe IV gruppo 1 e 2 ore 8.20** ingresso 2 in cima alle scale percorrere tutto il corridoio ultime due aule uscita ore 12.20

**Classe III ore 8.25** ingresso 2 seconda aula a destra in cima alle scale uscita ore uscita ore 12.25

**Classe II ore 8.30** ingresso 2 prima aula a destra in cima alle scale uscita ore 12.30

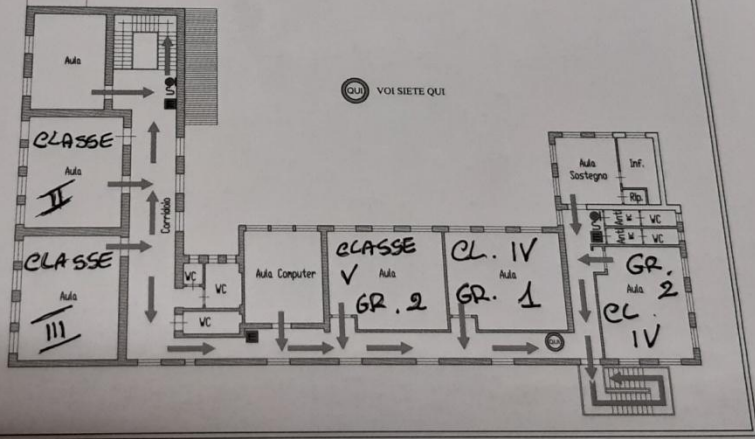
**Classe I ore 8.35** ingresso 1 subito a destra uscita ore 12.35

L'uscita avverrà con le stesso ordine dell'ingresso



**MB** Massimo Boschi ARCHITETTO  
 Via La Spezia 4, 00144 Roma, Italia  
 Tel. 06/4780121 Fax 06/4780122  
 Progetto per: Scuola Elementare Migliorino,  
 PIANO DI EVACUAZIONE  
 Foglio: PLANIMETRIA GENERALE  
 Piano Terra. Foglio: 01

**LEGENDA**  
 PERCORSI DI ESCURSO  
 ESTERNO  
 QUADRANTE AFFERMO  
 PUNTO DI RIFUGIO  
 ESCANTE  
 ATTACCO ALTERNANZA V.P.P.



Documento di Valutazione dei Rischi  
 Istituto Comprensivo Statale "D. Sarsocoli" di Vecchiano (PI)